



TRANSPORDIAMET

Juhan Kondike
OÜ Valga Puu
juhan@valgapuu.ee

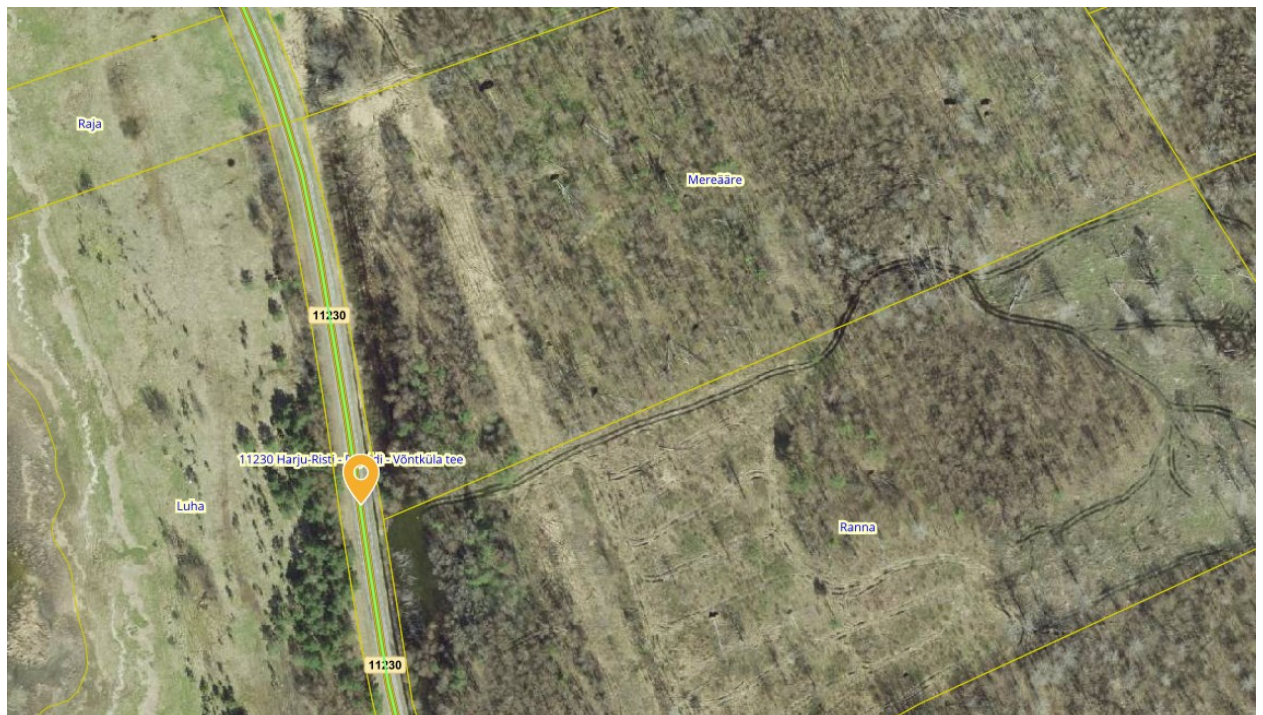
Teie 09.04.2025

Meie 22.04.2025 nr 7.1-1/25/5813-2

Lääne-Nigula vald Riguldi küla Ranna ja Mereääre kinnistute mahasõidust

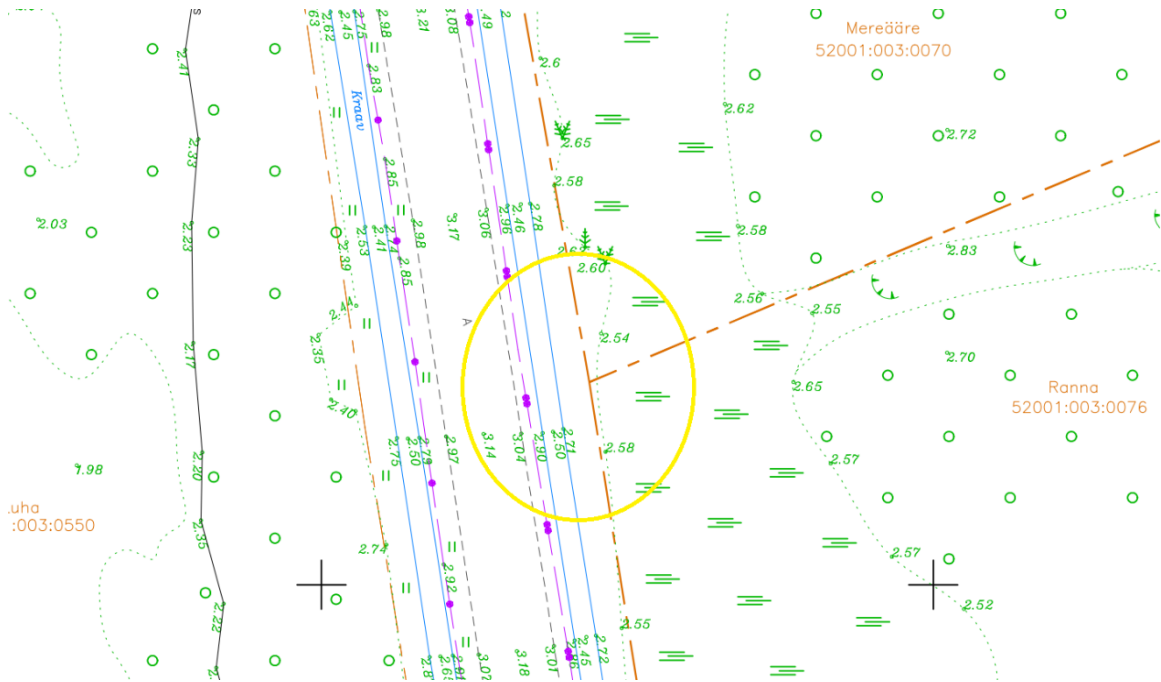
Olete taotlenud nõudeid mahasõidu ehitamiseks riigiteelt nr 11230 Harju-Risti - Riguldi - Võntküla tee (edaspidi riigitee 11230) Lääne maakonnas Lääne-Nigula vallas Riguldi külas Ranna (katastritunnus 52001:003:0076) ja Mereääre (katastritunnusega 52001:003:0070) kinnistutele. Mahasõit riigiteelt 11230 on vajalik maatulundusmaa kinnistute juurdepääsuks.

Ranna ja Mereääre kinnistute puhul näeme võimalust kaaluda mahasõidu rajamiseks nõusoleku andmist riigiteelt nr 11230 Harju-Risti - Riguldi - Võntküla tee km 47,78 meie nädislahenduse alusel.



Vastavalt koostatud geodeetilisele alusplaanile on tuvastatav, et riigitee teemaa kinnistul paikneb olemasolev telekommunikatsiooni maakaabel. Riigiteelt mahasõidu ehitamine on puutumuses side maakaabli ja selle kaitsevööndiga.

Väljavõte geodeetiliselt alusplaanilt



Oleme valmis andma nõusoleku ühise mahasõidu ehitamiseks meie nädislahenduse alusel riigiteelt nr nr 11230 Harju-Risti - Riguldi - Võntküla tee km 47,78 Ranna ja Meraääre kinnistutele, kui side maakaablite eest vastutav ettevõtte nõustub põhiprojekti koostamise vajadusest loobumisega ning kooskõlastab Ranna ja Meraääre kinnistutele mahasõidu ehitamise võimaluse Transpordiameti poolt antud nädislahenduse alusel (kirjalik kooskõlastus).

Palume pöörduda antud küsimuses Eesti Lairiba Arenduse SA poole ning nende poolse vastava seisukoha seejärel edastama meie e-posti aadressile maantee@transpordiamet.ee.

Käesoleva kirja lisana on ristumiskoha nädislahenduse joonis, mille alusel tuleb Eesti Lairiba Arenduse SA nõusolekut taotleda.

Lugupidamisega

(allkirjastatud digitaalselt)

Herkki Rõõm

peaspetsialist

planeerimise osakonna kooskõlastuste üksus

Lisa:

Nädislahenduse joonis

Herkki Rõõm

5219446, Herkki.Room@transpordiamet.ee